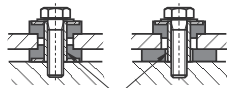


Gummiwerkstoff: NR, NBR, CR, EPDM Härten: 40 bis 85

Metallteile: Stahl verzinkt
Sonderwerkstoffe auf Anfrage

Montage- / Einbaubeispiele



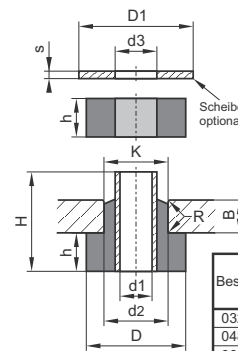
Distanzhülse bauseits
bestellen und anpassen



Bestell-Nr.	Nenngröße		Abmessungen						Typ
	D mm	H mm	d1 mm	d2 mm	a mm	s mm	di mm		
017/006x004,5	17,5	4,5	6	12	2	1	-	3	
026/008x009	26	9	8,2	17,3	2,7	1,5	-	3	
035/013x012	35	12	13	20	3	2	-	1+3+4	
035/016x012	35	12	16	20	3	2	-	1+4	
045/016x021	45	21	16	20	2	-	-	4	
050/011x012	50	12	16	24	3	2	11	2	
065/029x021	65	21	29	36	3,5	3	-	1+4	
075/016,5x020	75	20	22	30	5	3	16,5	2	
075/022x045	75	45	37	50	7	3	22	2	
100/021x025	100	25	30	50	5	4	21	2	

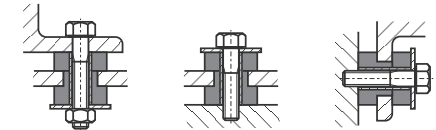
weitere Größen auf Anfrage

Isolierhülse, doppelt



Montage- / Einbaubeispiele

hängende Montage stehende Montage Wand-Montage

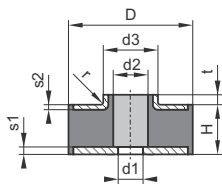


Gummiwerkstoff: CR, Härte 30 bis 70Shr. A; Metallteile: Stahl verzinkt; Sonderwerkstoffe auf Anfrage

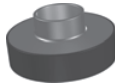
Bestell-Nr.	Nenngröße		Abmessungen						Anschlussmaße			Scheibe (optional)					max. axiale Belastung F					
	D mm	H mm	h mm	d1 mm	d2 mm	K mm	B mm	R mm	D1 mm	d3 mm	s mm	30Shr. N	40Shr. N	50Shr. N	60Shr. N	70Shr. N	30Shr. N	40Shr. N	50Shr. N	60Shr. N	70Shr. N	
032x032	32	32	13	10,5	20	19,5	10	1	38	10,5	2	150	360	580	1.000	1.250						
048x050	48	50	20	13	32,5	32	13,15	1,5	55	13,5	3	600	800	1.100	1.700	2.800						
064x062	64	62	23	17	39,5	38	19,22	2	70	16,5	4	960	1.600	2.200	3.800	5.900						
089x073	89	73	25	24	58	57	25,28	3	95	25	4	1.200	2.200	3.400	5.100	9.200						
124x086	124	86	32	27	65	64	25,32	3	130	28	5	5.100	8.600	11.400	15.800	20.200						

weitere Größen auf Anfrage

Ringelement

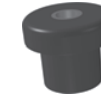
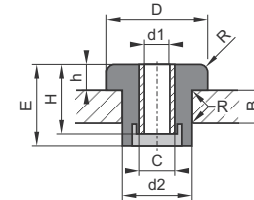


Werkstoff: siehe oben

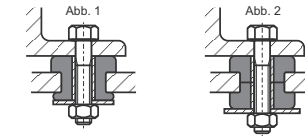


Bestell-Nr.	Nenngröße		Abmessungen								
	D mm	H mm	t mm	d1 mm	d2 mm	d3 mm	s1 mm	s2 mm	r mm		
036/017x008	36	8	3	16,6	16,6	20	1	1	1		
036/006x010	36	10	6	6,2	6,2	15	1	1	1		
036/009x010	36	10	4	8,5	12	18	1	1	1		
036/009x012	36	12	4	8,5	12	18	1	1	1		
041/016x008	41	8	3	15,5	15,5	20	1	1	1		
050/017x011	50	11	1	16,5	18,5	24	1	1	0,5		
050/017x013	50	13	9,5	16,5	20	23	1,5	1,5	2,5		
050/018x036	50	36	3	17,5	17,5	27	3,5	1,5	2		
060/021x013	60	13	10,5	20,5	24	27	1,5	1,5	2,5		
090/024x027,5	90	27,5	4	24	24	28	2,5	1,5	2		

Isolierhülse, einseitig



Montage- / Einbaubeispiele

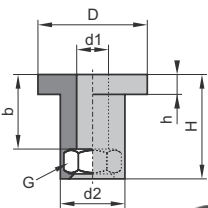


Gummiwerkstoff: NR, Härte 40 bis 85
Metallteile: Stahl verzinkt
Sonderwerkstoffe auf Anfrage

Bestell-Nr.	Nenngröße		Abmessungen						Anschlussmaße		
	D mm	H mm	h mm	d1 mm	d2 mm	E mm	C mm	R mm	B mm	d2 mm	R mm
028x018	27,5	17,5	5,6	10	20,5	23	14	3	8	20,5	1
044x025	44	25,4	10,4	13	31	31	18	4	10	31,5	1,5
050x035	50	35	13,5	13	34	41	18	4	16	34,5	1,5
063x045	63	44,5	15,7	16	41	50,5	21	5	19	41	2
063x023	63	23	16	16	38	30	21	5	19	38,5	2
095x051	95	51	25,4	20	56	61,5	30	5	20	56	3

1) paarweise montiert, siehe Abb. 2; weitere Größen auf Anfrage

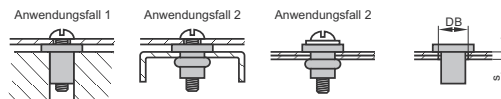
Gummi-Verbindungselemente



Bestell-Nr.	Nenngröße		G	Abmessungen				Anschlußmaße		Anzugsmoment ¹⁾	
	D mm	H mm		d1 mm	d2 mm	h mm	b mm	DB mm	s mm	Fall 1 Nm	Fall 2 Nm
011x012	11	11,5	M3	3,4	7	2,5	8	7,2-7,5	0,6-2,5	0,5	0,4
014x015	14	14,5	M4	4,4	9	3	10,5	9,3-9,6	0,8-3,3	0,6	0,5
017x018	17	18	M5	5,4	10	3,5	13	10,2-10,5	0,8-4,3	1,0	0,6
022x021	22	21	M6	6,4	12,5	4	15	12,7-13,0	1,5-5,0	3,5	0,9
028x027	28	27	M8	8,4	16	5	19,5	16,5-16,8	1,5-6,5	4,0	1,8

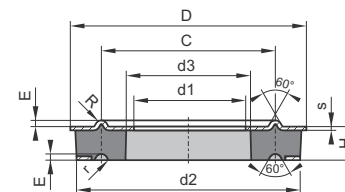
1) Anzugsdrehmomente für Härte 70 Shore A

Montage- / Einbaubeispiele



Gummiwerkstoff: CR 50 oder 70 Shore A
Metallteil: Stahl verzinkt
Sonderwerkstoffe auf Anfrage

Gummi-Metall-Scheibe



Gummiwerkstoff: NR, Härte 60
Metallteile: Stahl verzinkt
Sonderwerkstoffe auf Anfrage

Bestell-Nr.	Nenngröße		Abmessungen									
	D mm	H mm	d1 mm	d2 mm	d3 mm	C mm	E mm	s mm	R mm	r mm		
065x011	65	11	26	62	30	46	2,5	1	2	0,5		
095x011	95	10,5	45	90	50	70	2,5	1,5	2,5	1		
100x028	100	27,5	35	90	40	64	3,5	1,5	3	1		
110x021	110	20,8	30	102	38	76	3,5	1,75	3	1		
110x016	110	15,8	40	102	44	76	3,5	1,75	3	1		
130x016	130	16	55	123	60	90	5	2	4	2		
153x016	153	16	55	145	60	102	5	2	4	2		
153x030	153	30	55	145	60	102	5	2	4	2		
210x020	210	20	95	150	100	154	6	2	6	1,2		