

Список статей - Дверные буферы

Lohmann GmbH

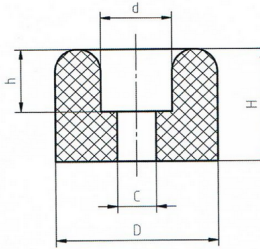
Bühlmattstrasse 7

6045 Meggen / Швейцария

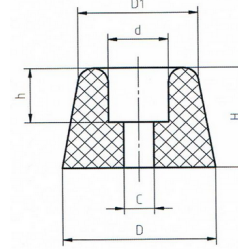
Tel. +41 41 377 41 14

info@silentblock.ch | info@silentblock.de

www.silentblock.ch | www.silentblock.de



тип А



тип В



lohmann
gummi - metall - verbindungen

| Lohmann - Арт. | диаметр D / D1 (тип В) | диаметр d | диаметр C | высота H | высот a h | x = имеется | | другие измерения по запросу |
|------------------------|------------------------|-----------|-----------|----------|-----------|-------------|-------|-----------------------------|
| | | | | | | тип А | тип В | |
| LTP 016007 / твердость | 16 | 9 | 4 | 7 | 3,5 | x | | |
| LTP 018016 / твердость | 18 | 9,5 | 4,5 | 16 | 7 | x | | |
| LTP 020007 / твердость | 20 | 12 | 4 | 7,5 | 4,5 | x | | |
| LTP 020010 / твердость | 20 / 16 | 8 | 5 | 10 | 6 | | x | |
| LTP 020013 / твердость | 20 | 10 | 4 | 13 | 6 | x | | |
| LTP 020022 / твердость | 20 | 8 | 4 | 22 | 6 | x | | |
| LTP 021010 / твердость | 21 / 18 | 10 | 4 | 10 | 4,5 | | x | |
| LTP 024013 / твердость | 24 | 9 | 4 | 13 | 4 | x | | |
| LTP 025010 / твердость | 25 / 20 | 7 | 4,5 | 10 | 6 | | x | |
| LTP 025012 / твердость | 25 / 22 | 9 | 4,5 | 12 | 7 | | x | |
| LTP 026012 / твердость | 26 / 24,5 | 9 | 4 | 12 | 4 | | x | |
| LTP 026014 / твердость | 26 | 12 | 4 | 14 | 6 | x | | |
| LTP 026015 / твердость | 26 / 22 | 12 | 4 | 15 | 9,5 | | x | |
| LTP 026029 / твердость | 26 | 10 | 5 | 29 | 4 | x | | |

| Lohmann - Арт. | диаметр D / D1 (тип B) | диаметр d | диаметр C | высота H | высот a h | X = имеется | | другие измерения по запросу |
|-------------------------|---------------------------|-----------|--------------|-------------|-----------------|-------------|-------|-----------------------------|
| | | | | | | тип A | тип B | |
| LTP 028025 / твердость | 28 | 14 | 6 | 25 | 15 | х | | |
| LTP 030017 / твердость | 30 | 13 | 6 | 17 | 7 | х | | |
| LTP 030018 / твердость | 30 | 12 | 7 | 18 | 5 | х | | |
| LTP 030022 / твердость | 30 | 11 | 7 | 22 | 5 | х | | |
| LTP 030026 / твердость | 30 | 12 | 7 | 26 | 5 | х | | |
| LTP 030032 / твердость | 30 | 13 | 6 | 32 | 20 | х | | |
| LTP 030034 / твердость | 30 | 12 | 7 | 34 | 50 | х | | |
| LTP 040025 / твердость | 40 | 18 | 6 | 25 | 15 | х | | |
| LTP 040025X / твердость | 40 | 20 | 7 | 25 | 8 | х | | |
| LTP 040031 / твердость | 40 | 18 | 6 | 31 | 21 | х | | |
| LTP 040035 / твердость | 40 | 20 | 7 | 35 | 8 | х | | |
| LTP 040040 / твердость | 40 | 20 | 7 | 40 | 7 | х | | |
| LTP 040046 / твердость | 40 | 16 | 6 | 46 | 32 | х | | |
| LTP 040050 / твердость | 40 | 20 | 7 | 50 | 7 | х | | |